

WAT MAG WEL IN TIJDEN VAN CORONA #SAMENTEGENCORONA



Naar de bank



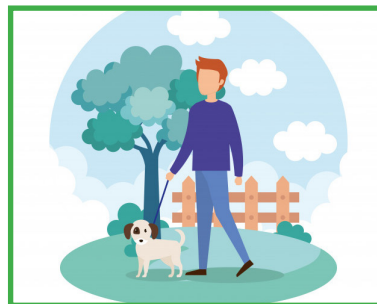
Naar het postkantoor



Naar de supermarkt



Naar de apotheek



De hond uitlaten



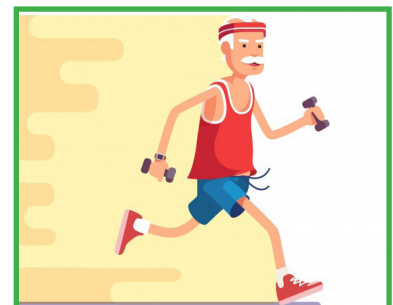
Met 1 vriend(in) wandelen



Met het gezin fietsen



Met het gezin wandelen



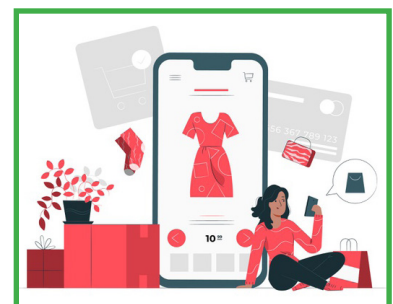
Alleen sporten



Eten bestellen en afhalen



Eten laten bezorgen



Online shoppen